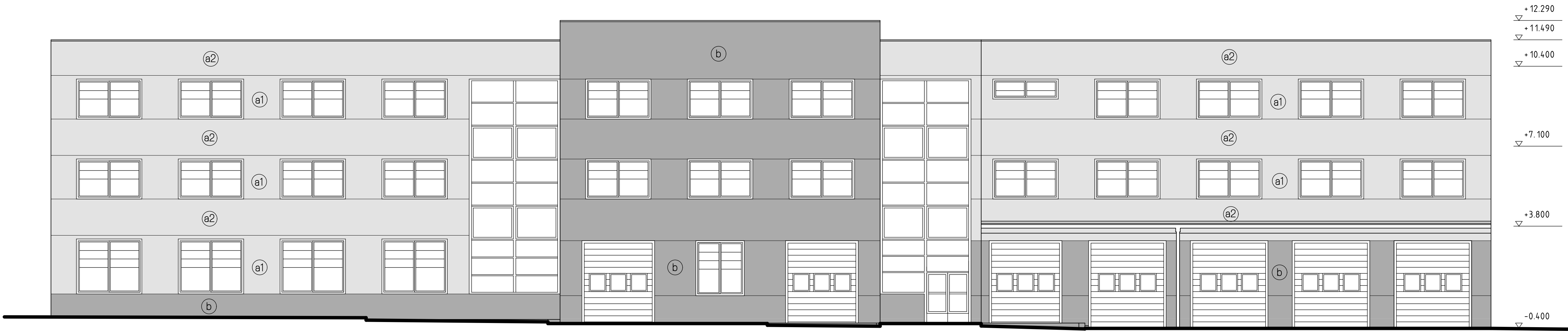
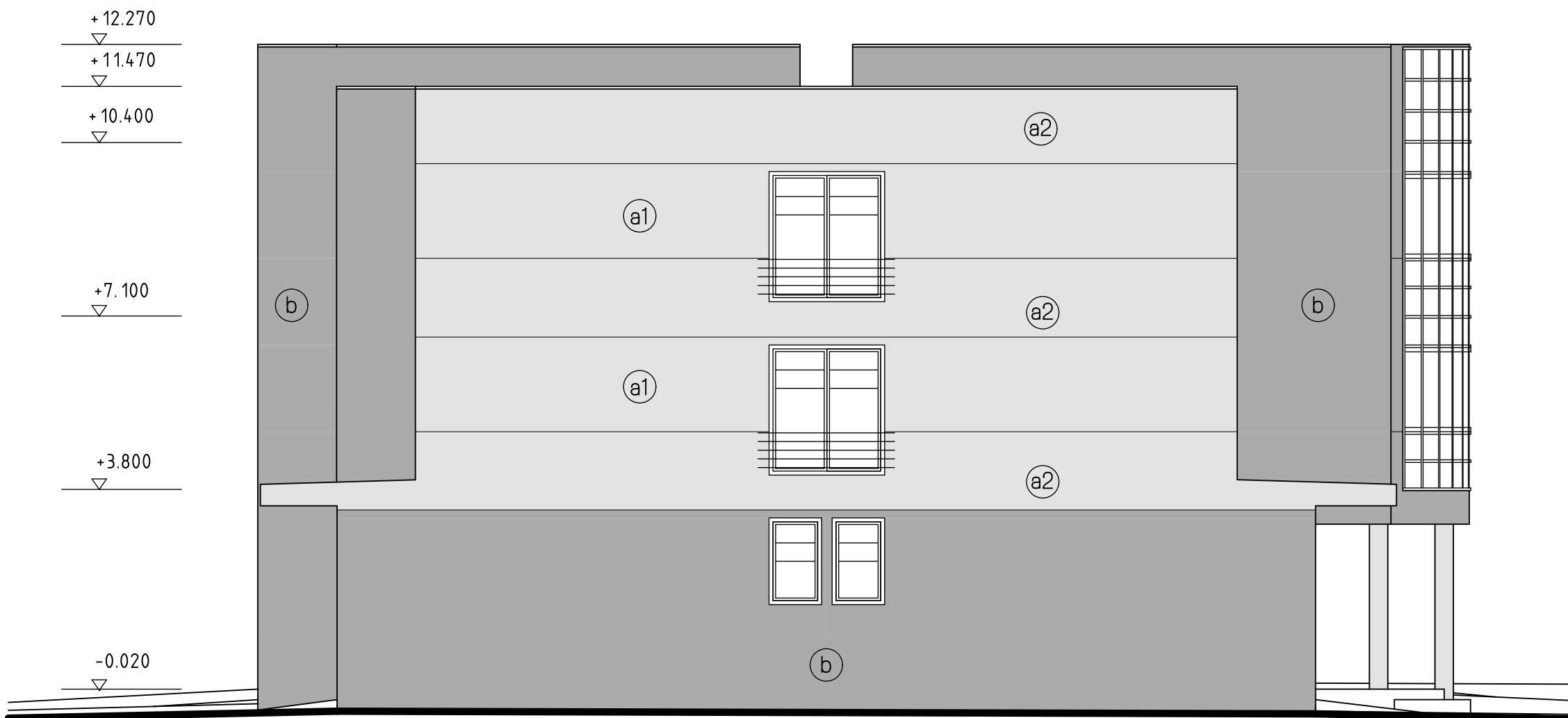


POHLED JIŽNÍ



POHLED VÝCHODNÍ



POHLED SEVERNÍ - VSTUPNÍ



POHLED ZÁPADNÍ



POZNÁMKY

Pohledová vrstva fasády objektu - minerální tenkovrstvá omítka s nátěrem fasádní silikátovou barvou BAUMIT - světlá 6964, tmavá 6963.

Pro dosažení architektonického vzhledu fasády bude použita rozdílná tloušťka zateplovacího systému - tloušťka pěnového polystyrenu 100 mm v meziokeních pásech (a1), tl. 120 mm v ostatních částech fasády (a2).

Okna - plastová bílá s Al obkladem RAL 1024, prosklené stěny RAL 2000, vstupní dveře, garážová vrata - hliníkové barva RAL 1024.

Klempířské výrobky - plech PZ, barva RAL 1024.

Vnitřní malby - Primalex PX 086 (žlutá)

PROJEKTANT			AUTORIZAČNÍ RAZÍTKO		
<div><div><div></div><div><div>milota</div></div></div><div><div>Milota Kladno spol. s r.o.</div><div>Hufská 1557</div><div>272 01 Kladno</div><div>www.milota.cz</div><div>ICO:47550961</div><div>Tel. 312 820 204-5</div><div>Fax: 312 820 203</div></div></div>					
PROJEKČNÍ KANCELÁŘ					
ZODPOVĚDNÝ PROJEKTANT	HLAVNÍ PROJEKTANT	VYPRACOVAL	PODPIS	DATUM	
Ing. Petr Havlíček	Ing. Ivana Jedličková	Ing. Ivana Jedličková	Ing. Petr Havlíček	PARE	
INVESTOR	Sřídědský kraj, Zborovská 11, Praha 5, 150 21				
MÍSTO STAVBY	Areál nemocnice, Vančurova 1546, Kladno				
NÁZEV STAVBY	VÝSTAVBA ÚZEMNÍHO STŘEDISKA ZÁCHRANNÉ SLUŽBY STŘEDOČESKÉHO KRAJE		STUPEŇ PROJEKTU DATUM ZPRACOVÁNÍ FORMÁT MĚRÍTKO	ŠKŮTEBNÍ PROJEKČNÍ LEDEN 2007 11x44 M 1:50	
ČÁST DOKUMENTACE	OBSAH		ČÍSLO DOKUMENTACE	209	
STAVEBNÍ	Pohledy		ČÍSLO VÝKRESU	C15	